

# Regolamento d'esercizio aerodromo Ambri-Piotta

---

## PARCO MULTIFUNZIONALE AMBRÌ PIOTTA

### 1. Gestione dell'aerodromo

Il gerente è il PMAP, 6777 Quinto

### 2. Conduzione dell'aerodromo

L'esercizio dell'aerodromo sottostà al Capo campo designato dal gerente ed approvato dall'Ufficio Federale dell'Aviazione Civile (UFAC).

Il capo campo può impartire istruzioni. I suoi diritti e doveri sono indicati nell'ordinanza del DATEC sul capo d'aerodromo (RS 748.131.121.8)

### 3. Organizzazione dell'esercizio e disposizioni d'uso

L'organizzazione e l'uso dell'aerodromo sono regolati dalle seguenti aggiunte di questo regolamento:

- Organizzazione d'esercizio
- Limiti d'uso / protezione del rumore

### 4. Procedimenti per l'atterraggio ed il decollo

I procedimenti d'atterraggio e di decollo pubblicati nell'AIP (Manuale d'informazione aeronautica della Svizzera), dopo approvazione da parte dell'UFAC, sono parte integrante di questo regolamento d'esercizio.

### 5. Disposizioni penali

Contravvenzioni alle disposizioni del regolamento verranno perseguite secondo l'art. 91 della Legge federale sull'aviazione (SR 748.0) con l'arresto o multa fino a Fr. 20'000.--

### 6. Entrata in vigore

Questo regolamento entra in vigore dopo l'approvazione dell'UFAC.

Il Gerente

Parco Multifunzionale Ambri Piotta

Norman Gobbi, presidente

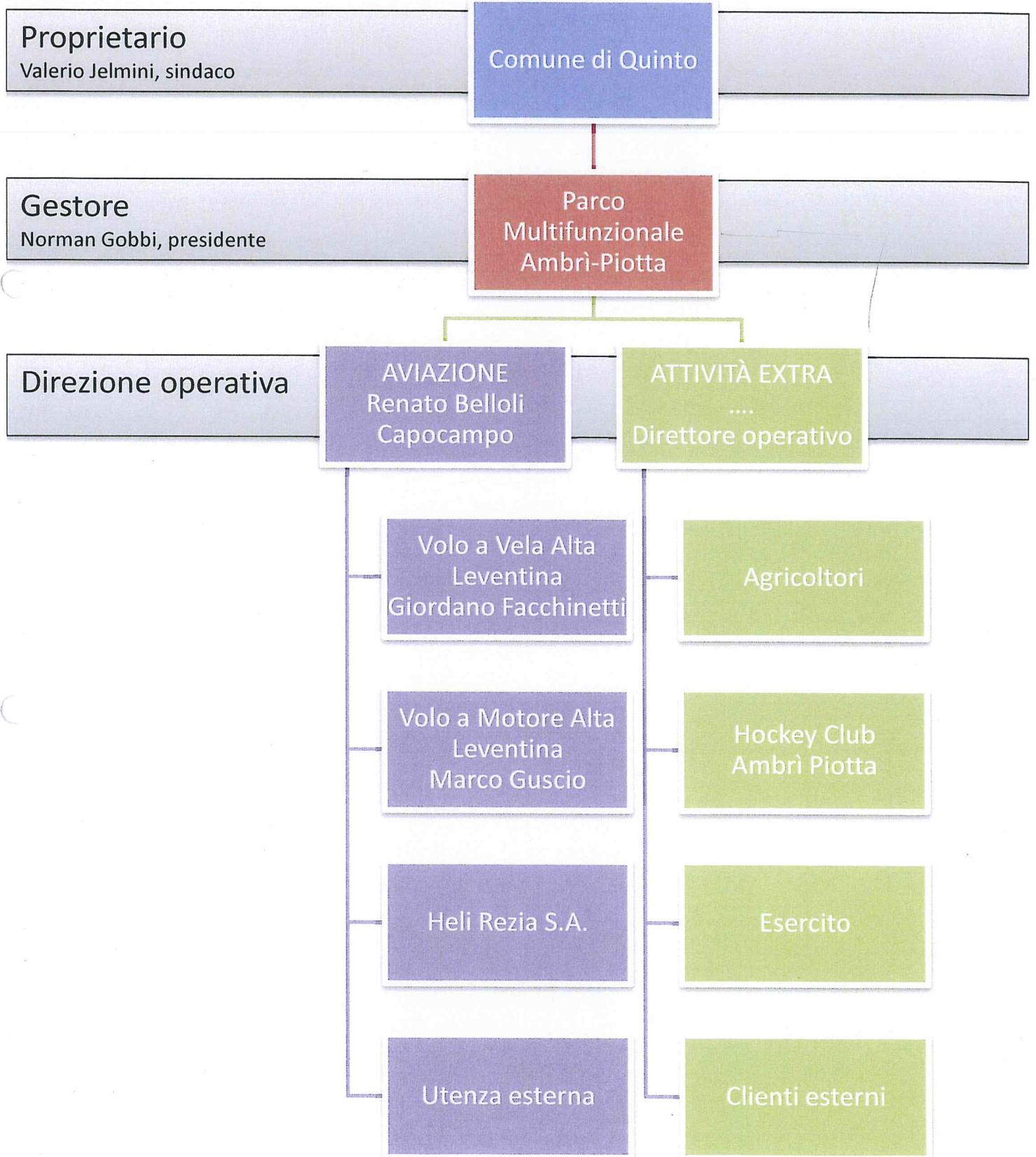
Nicola Petrini, segretario

Quinto, 10.02. 2010

Approvato dall'UFAC

con decisione del 19 agosto 2010

# Organizzazione aerodromo Ambri-Piotta



# Limiti d'uso dell'aerodromo Ambri-Piotta

Allegato del Regolamento d'esercizio aerodromo Ambri-Piotta del 10.02.2010

## 1. Disposizioni generali

L'aerodromo può essere utilizzato solo dopo autorizzazione preventiva (PPR).

Topografia e zone protette dai rumori: vedi AIP

## 2. Orari d'esercizio

- Velivoli a motore ed elicotteri: 1000 - SS MAX 2000 LT
- Voli commerciali con elicottero : 0800 - SS MAX 2000 LT
- Volo a vela con verricello: SR - SS

## 3. Limitazioni sugli orari d'esercizio

### 3.1. Giri pista

MON - FRI 1000 - 1200 e 1330 - 1830

SAT 1000 - 1200 e 1330 - 1700

SUN und HOL nessun giro pista

Per aerei provenienti da fuori campo sono permessi al massimo 3 giri pista.

### 3.2. Voli acrobatici

Voli acrobatici possono essere effettuati solo con il consenso della Direzione del campo e non al di sotto di 1000 m /GND.

### 3.3. Velivoli della classe rumore A

Velivoli della classe rumore A possono utilizzare il campo solo con il consenso della Direzione del campo.

### 3.4. Voli di ricerca, ambulanza, polizia, militari e ufficiali

Voli di ricerca, ambulanza, polizia, militari e di trasporto ufficiali non soggiacciono a limitazioni d'orario.

## 4. Eccezioni

La Direzione del campo può autorizzare eccezioni a dette limitazioni d'uso. Per tali eccezioni verrà tenuto un giornale. Per regolamentazioni speciali in occasione di manifestazioni decide la Direzione, in accordo con il Municipio di Quinto.

Il Gerente

Parco Multifunzionale Ambri Piotta

Norman Gobbi, presidente

Nicola Petrini, segretario

Quinto, 10.02. 2010

Approvato dall'UFAC

con decisione del 19 agosto 2010

*fsb*